

# yıldırım proje

pastoral evleri



bir **yıldırım** yapısıdır.  
proje inşaat



VAZİYET PLANI  
Doğu

**yıldırım proje**  
pastoral evleri

bir **yıldırım** yapısıdır.  
proje inşaat



VAZİYET PLANI  
Batı

**yıldırım proje**  
pastoral evleri

bir **yıldırım** yapısıdır.  
proje inşaat



## GENEL BAKIŞ I

**yıldırım proje**   
pastoral evleri

bir **yıldırım** yapısıdır.  
proje inşaat



GENEL BAKIŞ II

**yıldırım proje**  
pastoral evleri

bir **yıldırım** yapısıdır.  
proje inşaat



GENEL BAKIŞ III

**yıldırım proje**  
pastoral evleri

bir **yıldırım** yapısıdır.  
proje inşaat



#### GENEL BAKIŞ IV

**yıldırım proje**  
pastoral evleri

bir **yıldırım** yapısıdır.  
proje inşaat



**yıldırım proje**   
pastoral evleri

GENEL BAKIŞ V

bir **yıldırım** yapısıdır.  
proje inşaat





**yıldırım proje**   
— pastoral evleri —

GENEL BAKIŞ VI

bir **yıldırım** yapısıdır.  
proje inşaat



**yıldırım proje**   
— pastoral evleri —

GENEL BAKIŞ VII

bir **yıldırım** yapısıdır.  
proje inşaat



## DUBLEKS ZEMİN KAT PLANI



Dubleks 286 m<sup>2</sup>

**yıldırım proje**  
pastoral evleri

bir **yıldırım** yapısıdır.  
proje inşaat

## DUBLEKS BİRİNCİ KAT PLANI

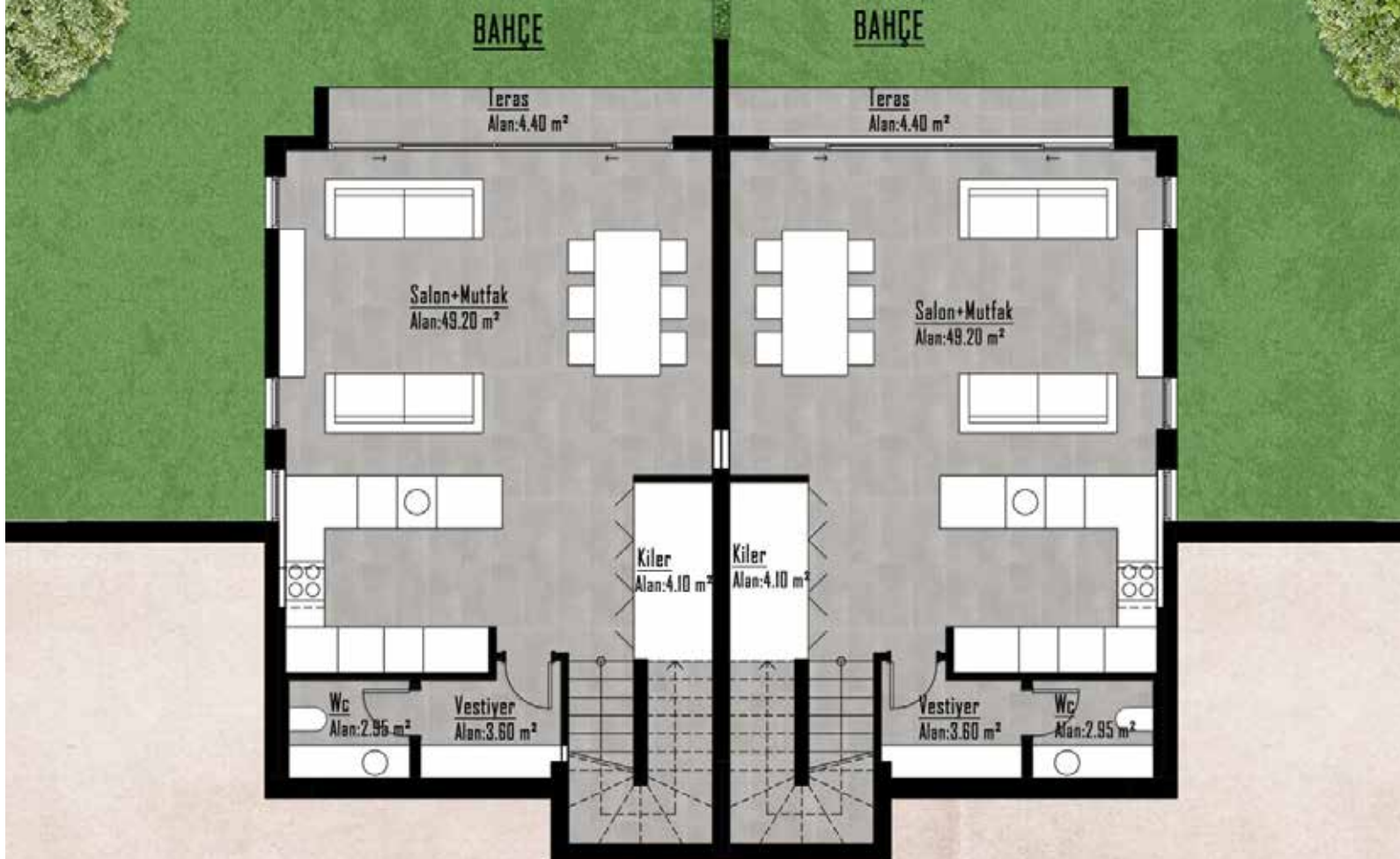


Dubleks 286 m<sup>2</sup>

**yıldırım proje**  
pastoral evleri

bir **yıldırım** yapısıdır.  
proje inşaat

## TRİPLEKS BAHÇE KAT PLANI

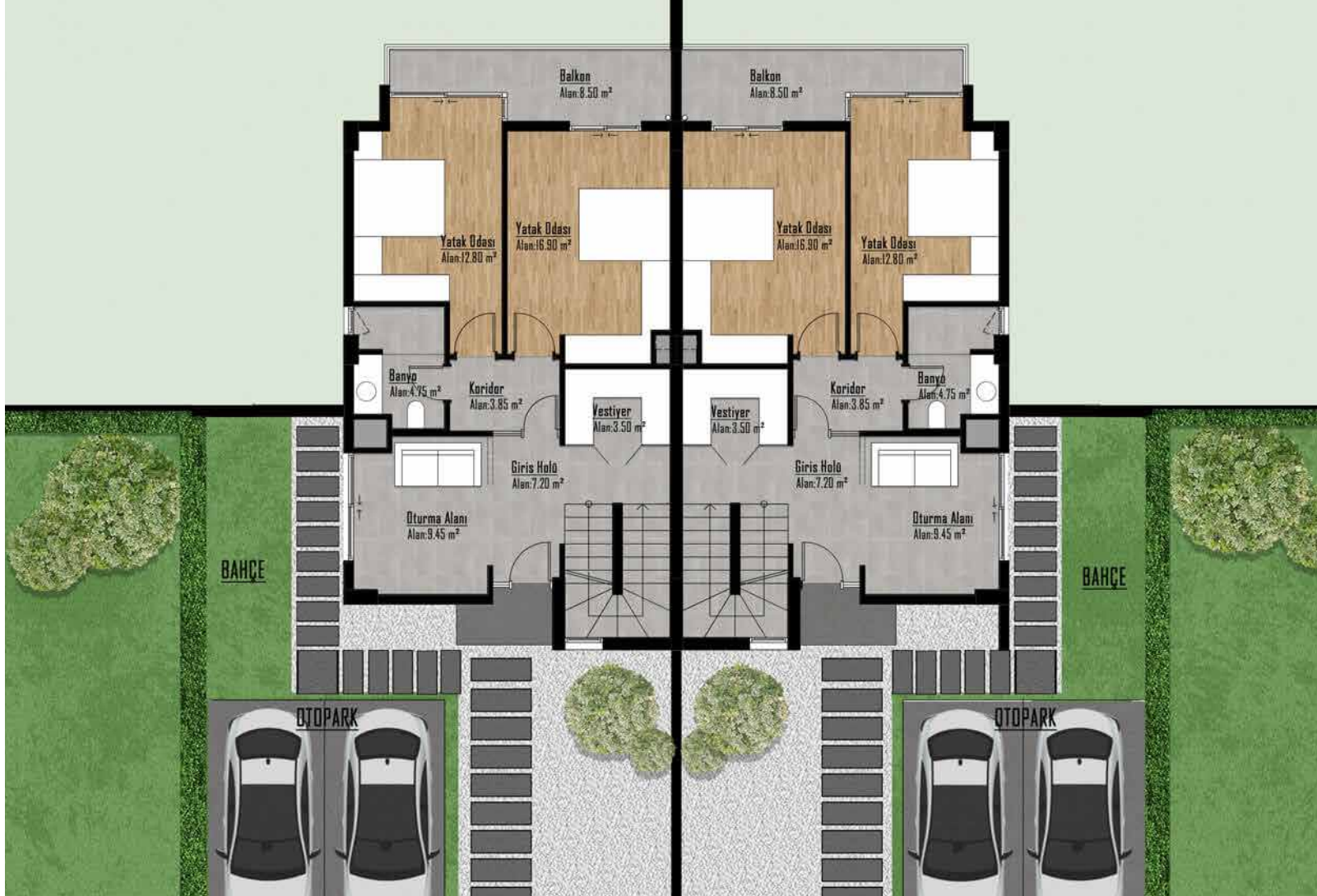


Tripleks 248 m<sup>2</sup>

**yıldırım proje**  
pastoral evleri

bir **yıldırım** yapısıdır.  
proje inşaat

## TRİPLEKS ZEMİN KAT PLANI



**yıldırım proje**  
pastoral evleri

bir **yıldırım** yapısıdır.  
proje inşaat

## TRİPLEKS BİRİNCİ KAT PLANI



Tripleks 248 m<sup>2</sup>

**yıldırım proje**  
pastoral evleri

bir **yıldırım** yapısıdır.  
proje inşaat



## KABA İNŞAAT

- STIII SINIFI YAPI ÇELİĞİ VE C30 YÜKSEK DAYANIMLI HAZIR BETON SINIFI BETONARME YAPI.
- İZOLASYONLU DIŞ DUVARLAR, ISI KÖPRÜLERİNE KARŞI PERLİTLİ SIVA TAKVİYESİ.
- ODA ARALARINDA 10 CM TUĞLA/BİMS DUVAR.
- DIŞ CEPHEDE ÇİMENTO ESASLI KARA SIVA ÜZERİ GRENLİ FİLLİ/KALE MARKA AKRİLİK/SİLİKON BOYA.
- İÇ MEKANLARDA KÖŞE BİRLEŞİMLERİNDE FİLELİ VE DOLGULU ALÇI SIVA ÜZERİ FİLLİ/KALE MARKA , ISLAK MEKANLARDA KISMİ KARA SIVA ÜZERİ ALÇI SIVA VE SATEN BOYA.
- İZOLASYONLU KİREMİT ÇATI.
- TEMELLERDE VE TOPRAĞA TEMAS EDEN YÜZEYLERDE KRİSTALİZE VE SÜRME ÇİMENTO ESASLI SU İZOLASYONU.



## İNCE İNŞAAT

- TABAN KAPLAMA: TÜM ODALARDA BALKON TERAS VE ISLAK MEKANLARDA DUVAR KOMBİNASYONLARI DAHİL EBATLI ECZACIBAŞI/KALE MARKA FULL BODY PORSELEN MİMAR TERCİHİNE BAĞLI OLARAK KISMİ TABAN LAMİNANT PARKE KAPLAMA.
- DIŞ DOĞRAMALAR MİMAR TERCİHİNE BAĞLI WİNSA/REHAU/VEKA MARKA ISI İZOLASYONLU, SES YALITIMLI SÜRME VE KANATLI SERİ PVC DOĞRAMALAR.
- ODALARA MASİF AHŞAP MEŞE KAPLAMA VEYA LAKE BOYA İÇ KAPILAR, GİRİŞ VESTİYER VE EBEVEYN YATAK ODASINDA RAF SİSTEMİ.
- MDF LAM GÖVDELİ, MEMBRAN GLOSSY KAPAKLI ECZACIBAŞI MARKA ADA MUTFAK, QUARTZ/GRANİT TEZGAH VE ALIN. FRANKE MARKA EVİYE VE 5'Lİ ANKASTRE SET. (OCAK, FIRIN, KARBON FİLTRE BOX DAVLUMBAZ, BULAŞIK MAKİNASI, MİKRODALGA)
- ECZACIBAŞI/KALE MARKA EVİYE, LAVABO VE DUŞ BATARYALARI, VİTRİFİYELER, KLOZET VE ETAJERLİ LAVABOLAR.
- EV GİRİŞLERİNDE 3 NOKTADAN KALE MARKA EMNİYET KİLİTLİ MOBİLYA ÇELİK KAPILAR.
- EŞİKLER, DENİZLİKLER, BASAMAKLAR 1. SINIF TÖMÜK BEJİ MERMER/BAZALT.





## ELEKTROMEKANİK

- TM SALON, YATAK ODALARI VE MUTFAK DA, MULTİ-SPLİT ALTYAPI VE STYAPI TESİSATI, HAZIR MONTE EDİLMİŐ TAVAN TİPİ İÇ NİTELER, KULLANIMA HAZIR.
- KULLANIM SICAK SU VE KALORİFER ISINMA İÇİN A4+ YKSEK VERİMLİLİKTE HER VİLLADA MNFERİT ELEKTRİKLİ KOMBİ. İLERİDE DOĐALGAZA DNŐM UYUMLU TESİSAT, KULLANIMA HAZIR.
- ODALARDA VE ISLAK MEKANLARDA YKSEK VERİMLİ YATAY VE DŐEY PANEL RADYATRLER.
- TM ODALARDA HALOGEN-FREE ELEKTRİK KABLO ALTYAPISI. TRİFAZE ELEKTRİK TESİSATI HAZIRLIĐI.
- EV GİRİŐLERİNDE FİBEROPTİK ALTYAPI HAZIRLIĐI. ODALARIN TMNDE İNTERNET VE TV TESİSATI HAZIRLIĐI.
- VİLLA N OTOPARKLARA ELEKTRİKLİ ARAÇ ŐARJ İSTASYONU İÇİN ALTYAPI HAZIRLIĐI GETİRİLMESİ.
- G.E.S. SİSTEMİNİN ALTYAPISI TARAFIMIZDAN TAMAMLANACAK OLUP, PANEL, ŐASE VE İNVERTER OPSİYONEL OLACAKTIR.
- VİLLA BAHÇELERİNDE KULLANICIYA ZEL AYDINLATMA.
- SİTE GENELİNDE İNTERCOM HABERLEŐME.
- FULL KAPASİTE JENERATR, YENİ TRAF0 KURULUMU.
- MERKEZİ UYDU SİSTEMİ.

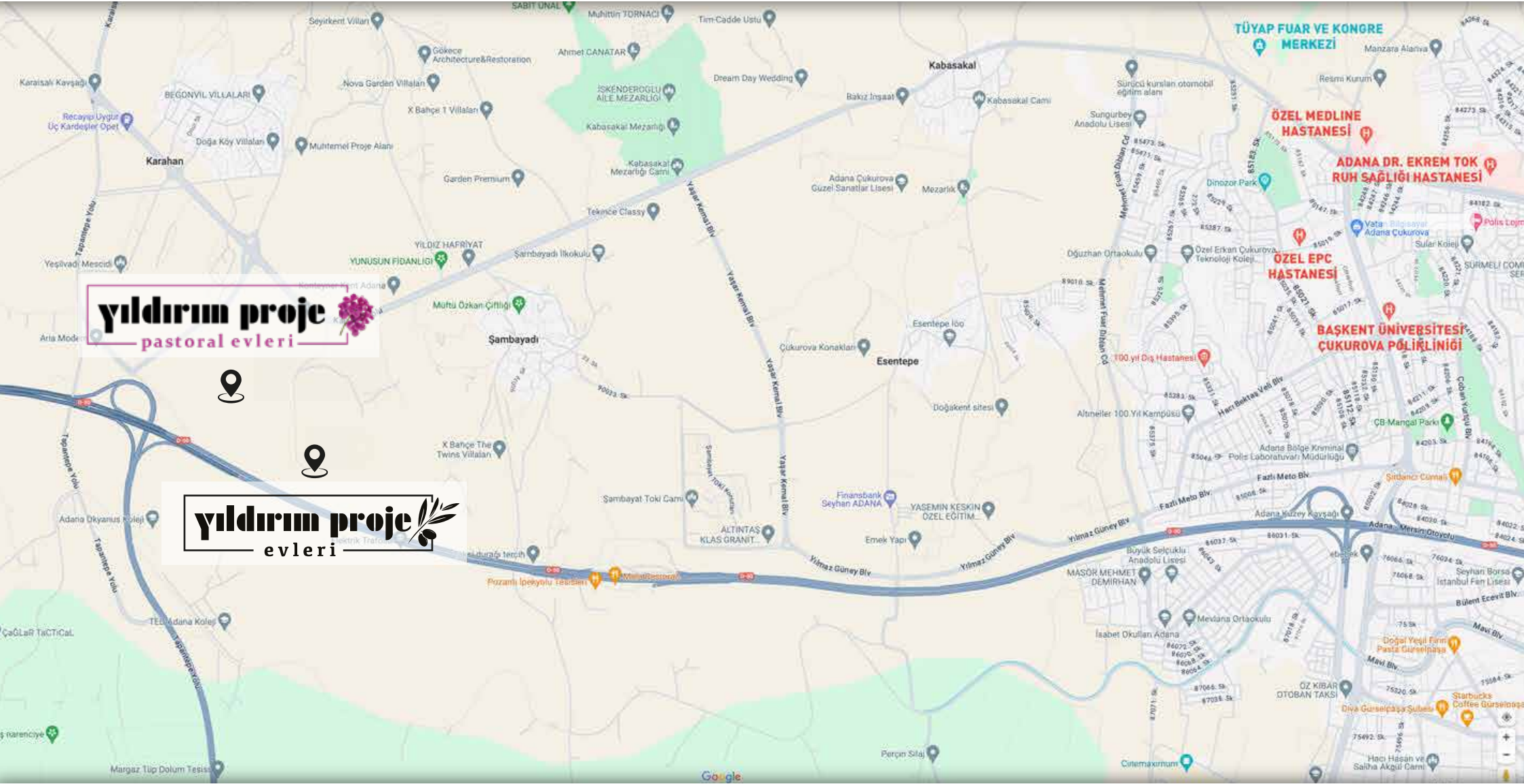
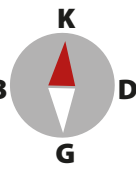


## ORTAK KULLANIM ve MEKANLAR

- HER VİLLAYA AİT 2 ADET ZEL OTOPARK VE SİTE İÇİNDE AYRICA SAKİNLER VE MİSAFİRLER İÇİN ORTAK OTOPARK ALANLARI.
- SİTEYE AİT ORTAK YZME HAVUZU.
- SOSYAL ALAN, SPOR MERKEZİ, OCUK BAHÇESİ, MİNİ FUTBOL SAHASI.
- OKUL SERVİSİ BEKLEME ALANI.
- 300 MT. SİTE İÇİN YRYŐ YOLLARI.
- TM SİTE EVRESİNDE GECE AYDINLATMALI, KAMERA İZLEME SİSTEMLİ GVENLİK PANEL İT UYGULAMASI.

# yıldırım proje

pastoral evleri



yıldırım proje  
pastoral evleri

yıldırım proje  
evleri